



## COMPTE RENDU conseil de groupe Plume d'O jeudi 14 mars



### **Présents**

Hélène Mitteau, responsable de groupe  
Thomas, référent aînés et responsable éclés  
Gaëlle Florent, trésorière  
Claire, responsable louveteaux  
Anne Malaquin, parent  
Gislaine Coloigner, parent référents éclés  
Lou, responsable lutin  
David, responsable éclés  
Léna, responsable éclés

### **Excusés**

Marie Hangouët  
Delphine Lecrivain

### **- les dernières activités**

Lutins : Saint Peran, gîte très bien pour les lutins.  
Week end ancré dans l'imaginaire du début à la fin.  
Un grand merci aux parents du covoiturage retour qui aident au ménage.  
Louveteaux : Val d'Izé, chouette week end  
Eclés : bilan du week end et préparation du prochain week end puis après midi patinoire

### **- les prochaines activités**

Lutins et louveteaux : 23/24 mars week end commun  
Eclés : 30/31 et 1 avril l'idée est de profiter des trois jours au maximum lieu encore à définir  
Aînés : ils continuent à réfléchir à leur projet de camp. Les aînés prévoient d'aller au congrès.

### **- programme de notre week end rénovation du bec rond 6/7 avril**

Chantiers participatifs, rénovation du bec rond. 6 et 7 avril 2013  
Flo et Eric en service civique environnement sur le Bec Rond organisent pour Plume d'eau un week end de chantiers participatifs sur le bec rond. C'est aussi la continuité du travail commencé par les lutins et les louveteaux lors de leur week end du 23 et 24 mars.  
Samedi et dimanche nous vous attendons à 14 H au Bec rond.  
Comme à notre habitude, un goûter à partager sera proposé le samedi et le dimanche pour les petits et les grands.  
Chantiers: fabrication de toilettes sèches et construction d'un pont

D'autres petites missions : ramasser le bois et nettoyer la marre.

Après l'effort, un apéritif dinatoire vous sera organisé.  
Le bec rond est un lieu important pour nos enfants, l'entretenir est participer à leur plaisir.  
C'est l'occasion également de partager et d'échanger avec les autres membres du groupe.  
un doodle sera prochainement envoyé pour enregistrer votre participation.  
Les enfants seront sous la responsabilité de leurs parents

### **- GR 100**

Des missions sont à prendre pour chaque groupe. Benjamin nous propose que nous occupions des artistes et des inscriptions.

Les artistes, ils nous faudra les accueillir, veuillez à ce qu'ils ne manquent de rien. Si vous souhaitez faire partie de cette équipe merci de d'en faire part à Hélène : helenicandco@gmail.com

---

Pour les inscriptions , Anne Malaquin est d'accord pour s'en occuper.

### **- congrès régional 23/24 mars**

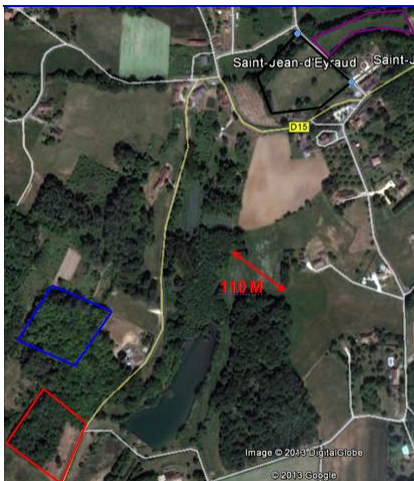
Le congrès a lieu à Saint Malo. Le groupe se doit d'être représenté. une petite équipe s'est déjà formé pour y assister. Vous trouverez en pièce jointe le programme. Vous pouvez vous joindre à cette équipe.

### **- le camp d'été**

**Les éclés, louveteaux et lutins partent à Saint Jean d'Erault en Dordogne.**

**Merci à la famille Melennec pour leur recherche et les photos.**

Visite prévue seconde semaine de vacances de pâques !



#### **TERRAIN ECLE**

**Eau et électricité 150 m**

**Pas de feux possible (sauf occasionnel si saison humide !!!)**

#### **TERRAIN CABANE LOUVETEAUX /LUTINS**

**Utilisables si les lvx veulent faire des activités cabanes ou autres...**

#### **TERRAIN CAMP LOUVETEAUX /LUTINS**

**Ombre**

**Eau 50m (atelier municipal)**

**Elec 200 m**

#### **TERRAIN MUNICIPAL**

**Utilisable pour faire diverses activités**

**Le maire est ok pour feux de camps à proximité du ruisseau en zone dégagée.**

Photos du terrain des éclés





---

Photos du terrains des lutins et louveteaux





Photos du terrain pour faire des cabanes :o)





Point sur les respons sur les camps.

Eclés :

Direction: David et Thomas

Respons : Léna

**Il nous manque deux respons sur les éclés**

Lutins et louveteaux :

Direction : **Nous n'avons pas de directeur pour ce camp, nous sommes en recherche si vous avez des pistes elles sont les bienvenues.**

Respons lutins : Léo, Jennifer, Marie, Elie, Lou ne sera présente que sur une partie du camp.

Respons louveteaux : Claire, Maguelone, Mickael, nous attendons les réponses des autres respons.

### **- formation de respons**

Un week end pour formation des respons est organisé les 1er et 2 Juin

### **- Questions diverses**

Gaëlle trésorière propose de prendre une carte bleue pour le compte plume d'O et pouvoir prendre du liquide plus facilement. Le conseil de groupe acte cette carte bleue.