



EEDF POITIERS
GROUPE CHARLES
MARILLEAU

2 rue de la Clouère
86000 Poitiers
05 49 50 76 15
<http://poitiers.ecles.fr>
poitiers@eedf.asso.fr

Vous tous qui aimez lire !

Ceci est un bulletin destiné au partage et à la diffusion d'informations.

Il vous permettra de tout connaître (enfin... presque !) sur la vie du groupe, son actualité, les décisions prises...

Il paraîtra de manière épisodique selon le bon vouloir de ceux qui accepteront de l'écrire...

Il doit son nom à l'Ecorce de Bouleau, qui fut autrefois le journal du groupe de Poitiers et qui par la suite, est devenu celui des Anciens.

On ne pouvait pas reprendre le même nom, alors à l'aube d'un siècle nouveau, s'imposait celui d'Ecorce Nouvelle !

Bonne lecture

Sommaire

Page 1: Editorial: Accueillir et se laisser accueillir

Page 2: Vie des branches: une nouvelle équipe et des projets plein la tête!

Page 3: Tout sur le chantier qui commence à Bousais!

Page 4: Vie du Groupe: retour sur l'Assemblée Plénière !



L'ECORCE NOUVELLE

Des ecles engagés...

...pour préparer l'Avenir

Numéro 6

Janvier 2013



Accueillir... ça Engage !

Notre mouvement a engagé depuis quelques mois une grande réflexion visant à rénover notre pédagogie et à **repenser nos propositions éducatives**; c'est la dynamique **ID d'Avenir**; des groupes de travail se sont constitués sur des thématiques telles que l'éducation au risque, le respect de l'environnement, l'engagement et la militance, la spiritualité laïque, l'accueil de différents publics...

Accueillir de nouveaux responsables (ils sont 9 cette année); accueillir des nouveaux enfants (chaque we, de nouveaux venus); accueillir dans une équipe, des parents désireux de s'investir; accueillir des enfants de tous âges (nous ouvrons une branche lutins), accueillir des enfants sourds (ils sont 4 cette année); accueillir des populations moins favorisées (nous modifions notre politique tarifaire); accueillir des personnes à mobilité réduite (nous aménageons Bousais à cet effet)...

Accueillir, un terme riche de sens, mais une réalité pas toujours évidente à mettre en oeuvre.

Accueillir, c'est souhaiter la bienvenue; chaque année, nous avons une journée conviviale en septembre; chaque année, nous remettons aux nouveaux éclais foulards et carnets d'aventures, véritables symboles d'appartenance et d'identité.

Mais cela ne suffit pas. Il nous faut dépasser le stade de ce premier accueil, et nous adapter pour donner à l'autre une véritable place ! Cela, jusqu'au cœur de nos activités. Nous ne saurions proposer les mêmes activités à des enfants handicapés moteurs ou sensoriels et à des enfants qui ne souffrent pas de ce handicap; nous ne saurions demander à un jeune responsable de faire comme s'il avait déjà autant d'expérience qu'un ancien; nous ne saurions lui demander d'avoir les mêmes idées, les mêmes pensées, la même manière de faire... bien au contraire, le groupe tout entier doit pouvoir s'enrichir des différences que lui apporte cet autre qui arrive et qui ne demande qu'à prendre sa place. **Oserons nous la lui laisser?**

Cela n'est pas facile... il faut bousculer ses habitudes, réinterroger ses pratiques, regarder l'autre agir différemment en acceptant ses choix... finalement, un véritable travail sur soi-même...

J'invite aujourd'hui, chacune et chacun de nous à être ouvert au changement, à oser se laisser bousculer par l'autre, à considérer avec bienveillance ce qu'il y a de différent en l'autre... C'est ainsi que **nous marcherons ensemble vers l'avenir meilleur !**



Ecles de Poitiers

Charles Marilleau



Vie des Branches

On fait le plein de nouveauté !

Zoom sur

Les 13 et 14 octobre 2012 Poitiers était fier d'accueillir le premier we régional Poitou-Charentes. Près de 100 participants étaient réunis pour l'occasion, lutins, louveteaux, éclés et aînés. A l'occasion, le groupe de Rochefort a offert à celui de Poitiers un grand livre qui présente le groupe, la ville, les activités... Chacun a pu écrire un mot!



Une Belle brochette de Respons

Ils sont jeunes, dynamiques, motivés... ils débarquent... bien déterminés à monter plein de projets avec les lutins, louveteaux, éclés et aînés.

Camille, Louise et Manon partent avec les lutins dans un voyage imaginaire tout autour de la terre à la découverte de cultures différentes.

Audrey, Lucie, Edouard, et Lucas graviront le mont Olympe avec les louveteaux à la rencontre des dieux, des déesses et des héros.

Yohan, Théo, Alexandre, Lucile, Sarah et Lou entraîneront les éclés au pays fantastique du seigneur des anneaux. En équipage, ils vivront des aventures inoubliables.

François et Thibaud econtinuent à soutenir les aînés dans la construction de leurs projets. Après un formidable Spectacle l'an passé, que nous réservent les aînés cette année?

En tout, **15 responsables** pour accompagner près de **60 lutins, louveteaux, éclés et aînés!**

Les deux Défis de cette année

Autant de respons en même temps sur un groupe, ce n'est pas chose courante... et nous n'y sommes pas habitués... mais c'est une bonne chose!
Cela nous offre quelques perspectives intéressantes.

Ouverture d'une branche lutins

Ainsi, en septembre 2012, nous avons pu ouvrir une vraie branche lutins, je veux dire... dissociée entièrement des louveteaux!



Les lutins, de 6 à 8 ans... ce n'est pas vraiment la même chose que les loux; rythmes de vie différents, activités différentes, autonomie différente... et c'est un vrai défi pour nous cette année. **Ils sont déjà 15 à nous avoir rejoint sur cette branche**

Accueil d'enfants sourds

Après Philomène qui a ouvert la voie l'an dernier, nous accueillons cette année 4 enfants sourdes, sur les lutins et louveteaux. Dans ces conditions-là, pas question de rester dans nos vieilles habitudes poussiéreuses.

Si la pratique de la langue des signes peut s'événer un outil précieux (et nous pensons à mettre en place des ateliers Isf sur nos we), nous servir d'un handicap comme d'un moteur pour agir est aussi un bon moyen d'adapter nos activités... Et si nos 4 bambins proposaient eux-mêmes des temps d'animation...





Eclés de Poitiers

Charles Marilleau

Charles Marilleau

Les eclés

Poitiers

BOUSSAIS

Paré pour nouvel accueil

Mais pourquoi réaménager Boussais?

Boussais est un investissement que nous utilisons depuis maintenant 30 ans pour y vivre l'aventure éclés: activités de plein air, froissartage, randos, jeux en forêt... Un cadre vraiment idéal!

Mais voilà, Boussais commence à devenir trop petit pour continuer à accueillir les quelques 80 adhérents du groupe de Poitiers, et le CRECE qui depuis quelques années fait sa place au soleil.

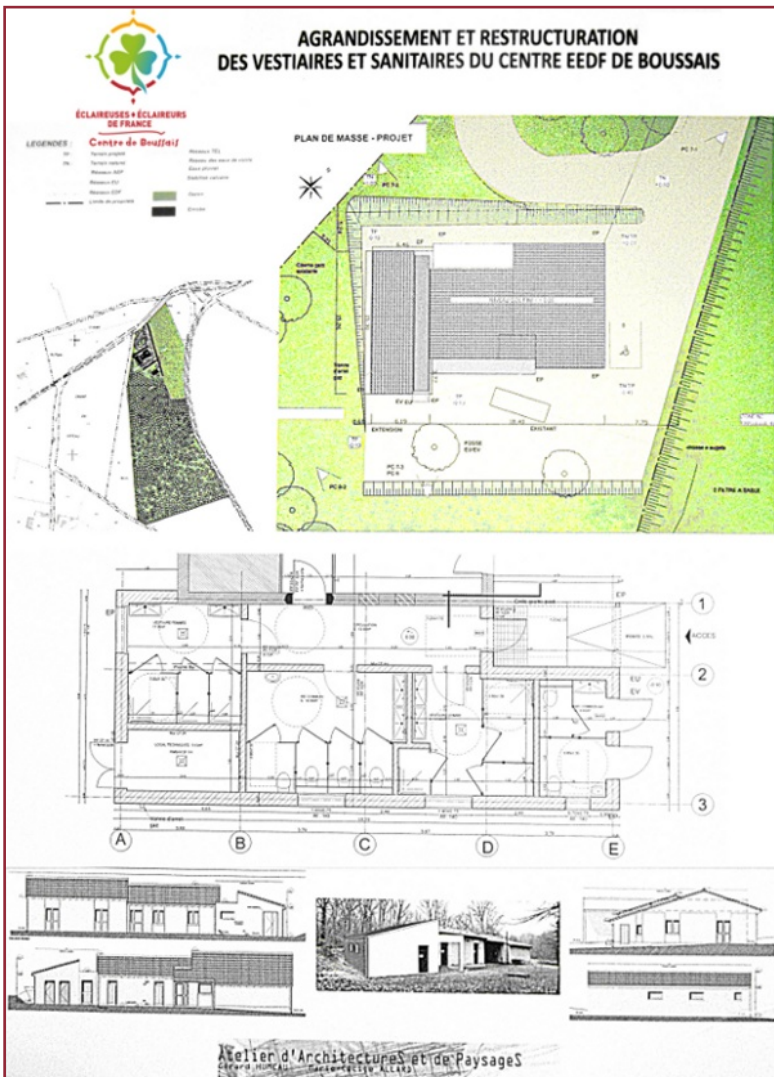
Mais surtout Boussais commence à devenir vieux (et oui, 30 ans déjà) et ne répond plus vraiment aux normes...

En outre, pour continuer à développer nos activités en direction de tous, nous voulions adapter le Centre pour permettre aux personnes à mobilité réduite d'y camper et y vivre des activités.

Alors pendant près de 3 ans, Raynald Bertin s'est arraché la tête à bâtir un projet qui tienne la route... 210 000€ qu'il a fallu rechercher pendant de longs mois...

Ainsi, depuis début novembre, un nouveau bloc sanitaire est en construction, pour remplacer l'ancien. Il permettra l'accueil de personnes à mobilité réduite et permettra un accès aux toilettes par l'extérieur. Nous en profiterons pour remettre à neuf complètement le système de déversement des eaux usées et la fosse septique.

Lorsque cette phase de chantier sera aboutie, le bloc sanitaire actuel deviendra une nouvelle salle pour nos activités.



C'est l'histoire d'un local

Boussais, c'est déjà une longue histoire... et c'est un héritage que nous ont légué nos anciens.

Tout commence aux Bois de St-Pierre : Vers la fin des années 80, la commune de Poitiers a fait pression pour récupérer le local qu'elle nous mettait à disposition au bois de St-Pierre (un investissement de près de 400m², aujourd'hui: la maison de la nature). Les négociations avec la ville ont permis de dégager un petit pécule permettant d'investir dans un autre local dont nous serions cette fois propriétaires et qui devrait permettre aux groupes de Poitiers et Châtelleraut d'y tenir leurs activités.



Un terrain sur Béruges : Une opportunité s'offre à nous du côté de Béruges en bordure de forêt de Vouillé. En 1985, le choix se concrétise et l'acquisition du terrain est faite. Avec l'appui de Jacky Guyonneau, un bâtiment de 120m² est réalisé, permettant la tenue d'un premier camp en 1987.

Depuis, chaque année la structure se développe: aménagement du parking, installation d'abris tôleés permettant la tenue d'activités extérieures, et régulièrement, à l'occasion de we chantier avec les parents et bénévoles du groupe: coup de peinture, débroussaillage, pose de carrelage... Derniers aménagements en date: installation d'un potager, d'un compost et de toilettes sèches extérieures...





Eclcs de Poitiers

Charles Marilleau

Charles Marilleau

Les eclcs

Poitiers

Vie du groupe

L'Assemblée Plénière Locale

Chaque année, dans le courant du premier trimestre de l'année scolaire se tient l'APL (Assemblée Plénière Locale). Elle est composée de tous les adhérents du groupe de plus de 16 ans et traite de la vie du groupe. Elle discute et décide des principales orientations de groupe pour l'année à venir; elle élit le Conseil de groupe, ainsi que le trésorier et le responsable de groupe. Cette année, elle s'est déroulée à Boussais le 12 octobre 2012 !

Nouvelle Equipe

Responsable de groupe: Etienne Vigour (élu pour 2 ans)

Trésorière: Louise Fromard (élue pour 2 ans)

Responsable des cotisations et inscription we: Wilfried Robineau

Equipe comptabilité-intendance: Clotilde Foucault et Jean-pascal Gonnord

Autres membres: Alain Dubois, Dominique Ravard, et l'ensemble des responsables de branches.

L'Equipe reste ouverte à qui veut bien la rejoindre!

Les principaux projets en cours

- **Poursuivre** notre réorganisation financière par la mise en place d'une nouvelle politique tarifaire.

- **Réorganiser** la vie politique et démocratique du groupe: des conseils de groupe moins souvent qui s'occupent des grandes décisions et mise en place d'une équipe restreinte pour gérer le quotidien.

- **Former** nos responsables et les accompagner dans leur prise de fonction et dans leurs différents projets (accueil d'enfants sourds, ouverture d'une branche lutins, réorganisation de la branche aînée)

Que se passe-t-il dans notre asso ?

Du côté du siège national

Un nouveau règlement général :

La dernière Assemblée Générale a décidé de modifier le règlement général.

Principaux changements: chaque structure Locale d'Activités (SLA) peut désormais envoyer un représentant à l'Assemblée Générale. Celle-ci sera donc plus nombreuse, mais surtout plus légitime parce que composée de représentants de l'ensemble des structures.

ID d'Avenir :

Un grande réflexion qui vise à réinterroger notre projet éducatif: quel sens a notre projet aujourd'hui? est-il toujours d'actualité? que faudrait-il changer, modifier, inventer?...

Une dynamique nationale qui met toutes nos structures au travail pour les 2 ou 3 prochaines années.

Ca se passe en Région

Congrès Régional :

Ouvert à tous les adhérents de plus de 16 ans de l'ensemble des structures locales d'activités de la région, il aura lieu à Rochefort les 2 et 3 février 2013.

Y seront élus les membres de l'équipe régionale, qui auront pour mission de mettre en oeuvre le projet discuté et décidé lors du congrès.

Un grand moment dans la vie de notre région: c'est le premier depuis l'autonomie de la région (jusque là rattachée à la région Aquitaine)

Les feux de la ramp :

Les JAE d'Aquitaine-Poitou-Charentes et Midi-pyrénées se retrouvent au Moulin de Lavaure pour un we convivial, d'échange et de partage... les 13 et 14 avril 2013 !

Centre de Boussais

CRECE :

Maité et Baptiste, 2 nouveaux services civiques sur Boussais. Jeunes et Motivés, ils ont déjà participé à un we éclés en décembre.

Leur mission: avec Pierre, proposer des activités de scoutisme aux écoles et accueils de loisirs.

Réseau Ecole :

Pour mieux mettre en oeuvre notre complémentarité avec l'Ecole et faire de meilleures propositions pédagogiques aux écoles, nous cherchons à constituer un réseau d'enseignants! Contacter Pierre: respeda.crece.eedf@gmail.com

Minicamp d'Avril :

En lien avec le CRECE, un minicamp est prévu au mois d'avril pour les louveteaux du 22 au 26 avril 2013

Un paiement annuel

Deuxième Etape !

En Septembre, nous avons annoncé que le paiement de nos activités était désormais annualisé. Coût des activités: 200€. (tarif dégressif pour le 2ème enfant).

En Janvier, nous passons à l'étape suivante: mettre en place une politique tarifaire basée sur les Quotients Familiaux. L'objectif est double:

- Nous mettre en situation de conformité avec la CAF qui est l'un de nos principaux financeurs.

- Permettre une meilleure accessibilité de nos activités.